

# Lebensqualität nach Prostataentfernung

H. John



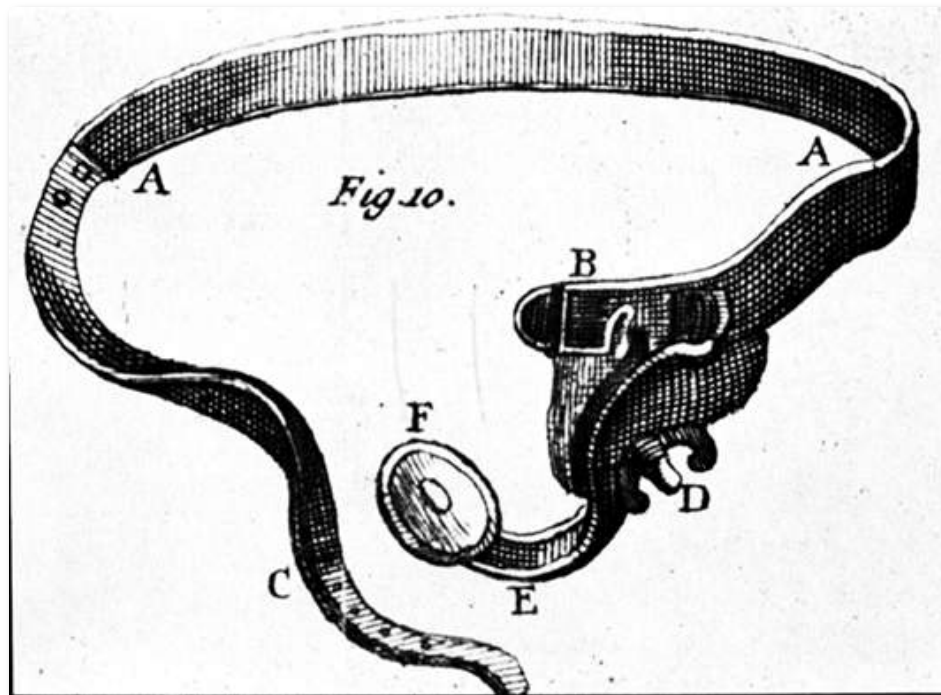
**Blick durchs Schlüsselloch –  
Endoskopische Operationen in der Urologie**

Exkursion Samstag 13. April 2019

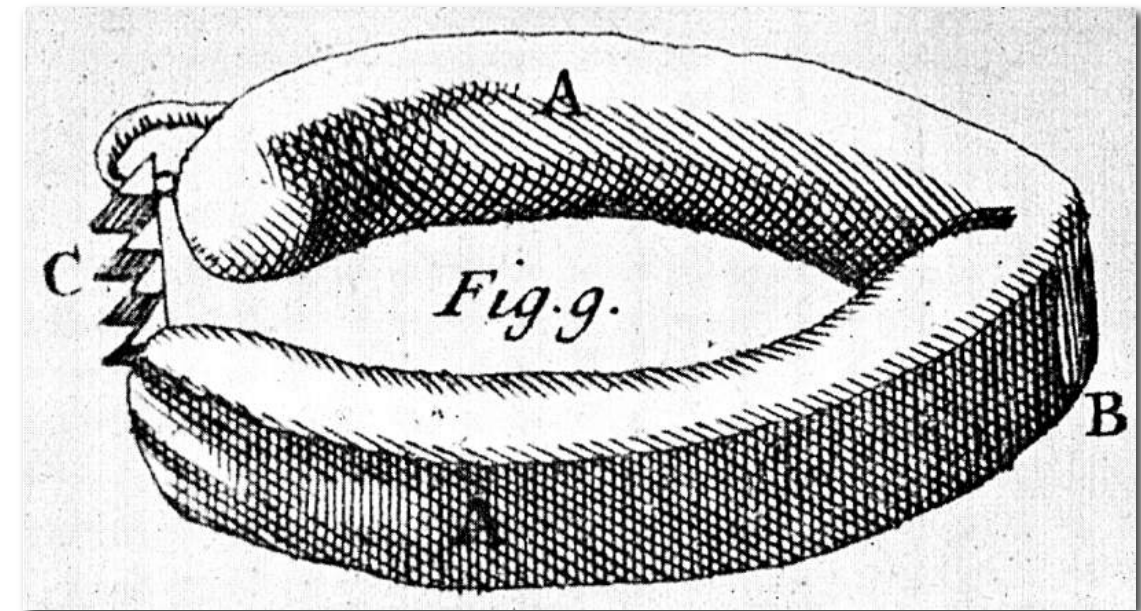
# Übersicht

- **Harnkontinenz**
- Erektionsfähigkeit und Sexualität

# Belastungs-Harninkontinenz beim Mann



Heister-Suspension, 1718

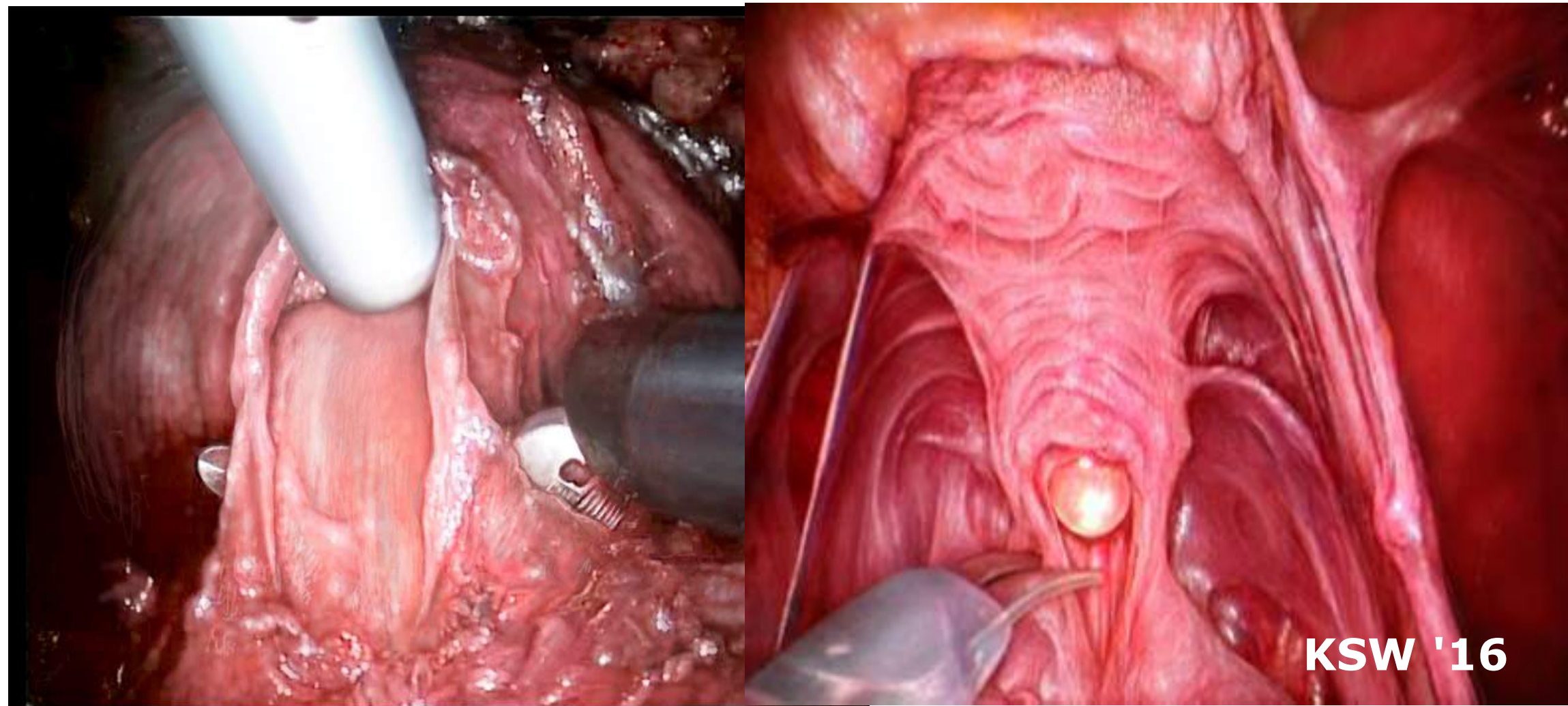


Cunningham-Clamp, 1739



Penisklemme, 2002

# Techniken zur Kontinenzzerhaltung

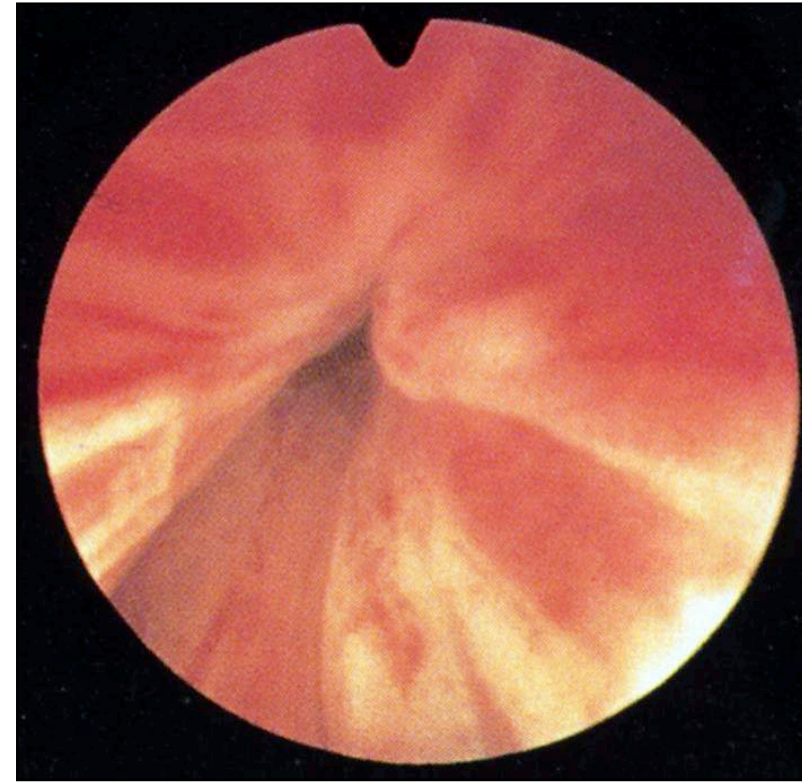


**Key-Steps für einen guten Erhalt der Kontinenz**

# Kontinenzentwicklung nach radikaler Prostatektomie



**Inkontinent**

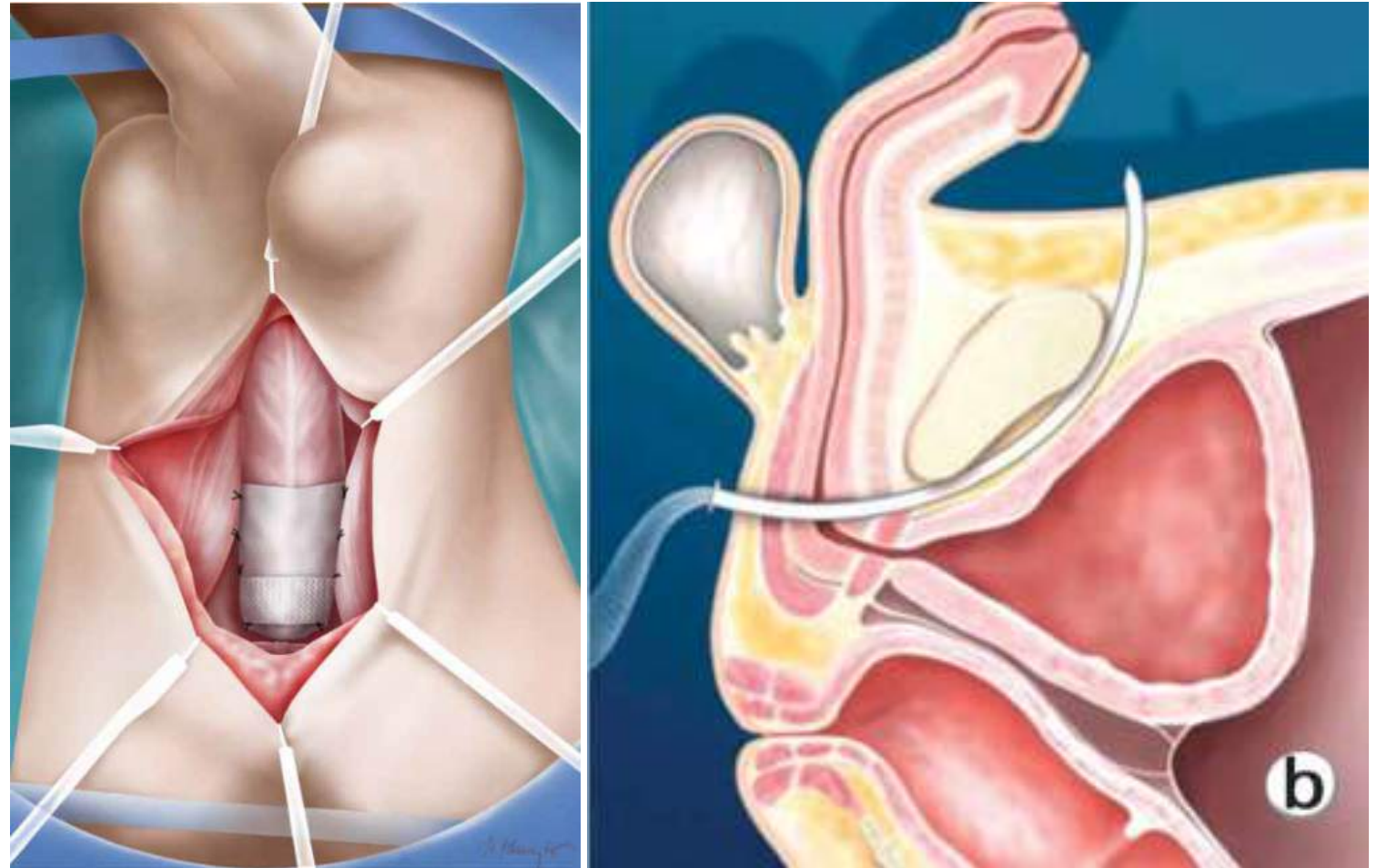


**Kontinent**

<b>Zeitpunkt nach radikaler Prostatektomie</b>	<b>Soziale Kontinenz (%)</b>
6 Wochen	53%
3 Monate	85%
6 Monate	95%
12 Monate	98%

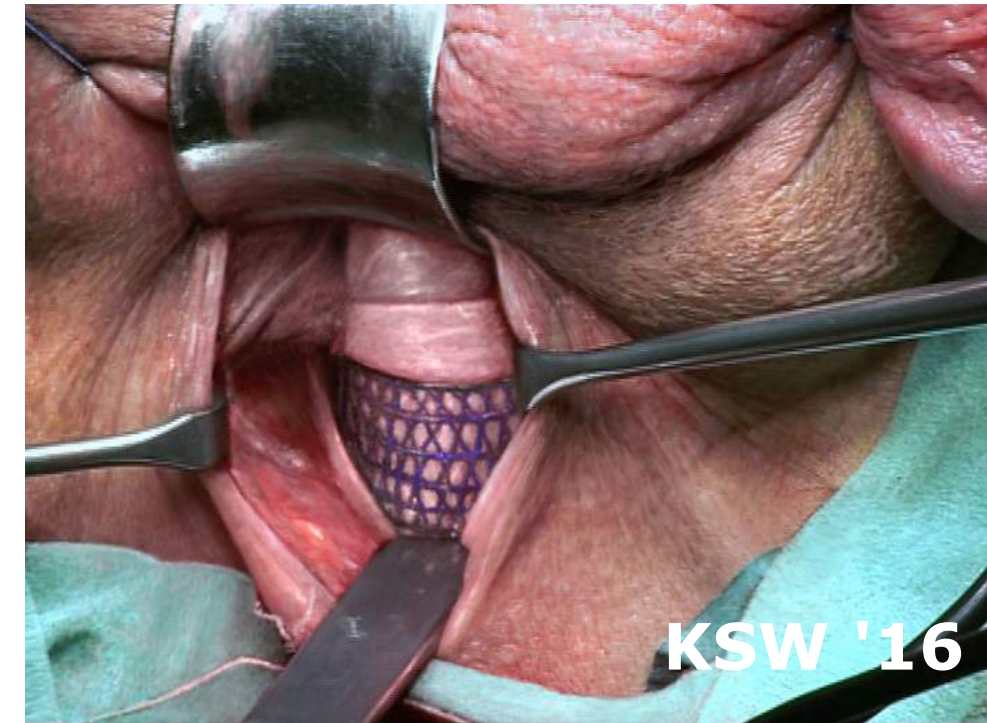
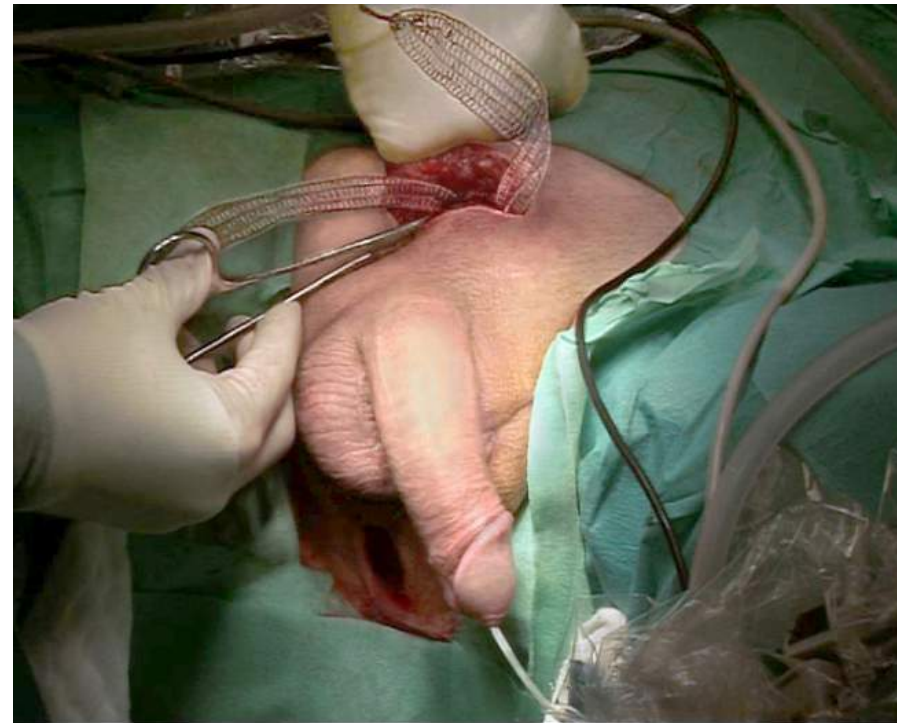
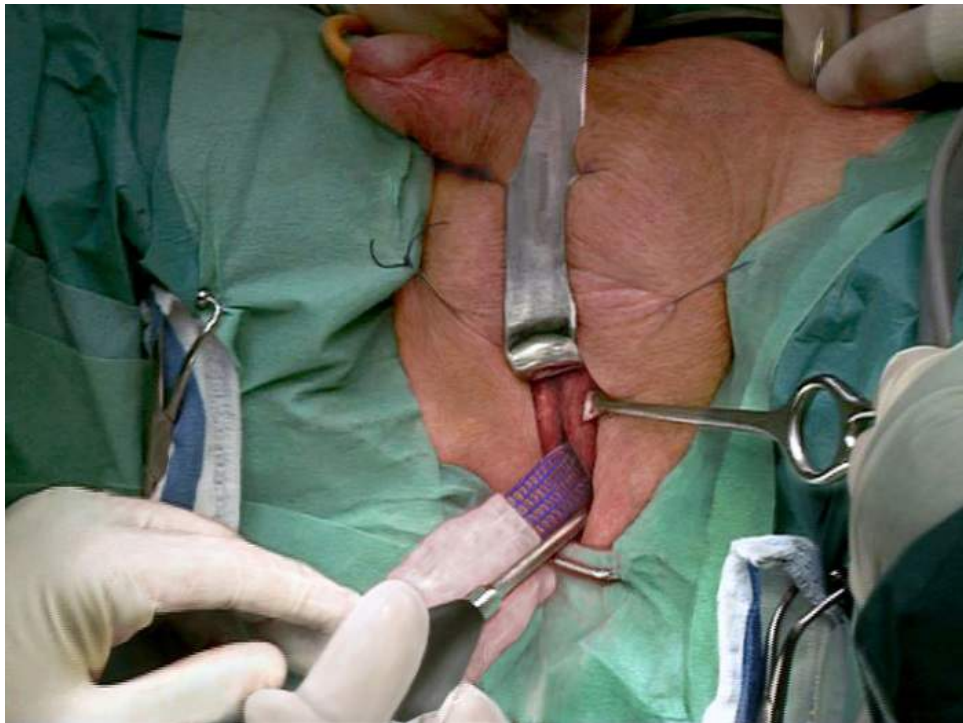
# Bulbourethrale Suspension

- 65% Kontinenz
- 8% Verbesserung
- Einlagen↓
- Lebensqualität↑

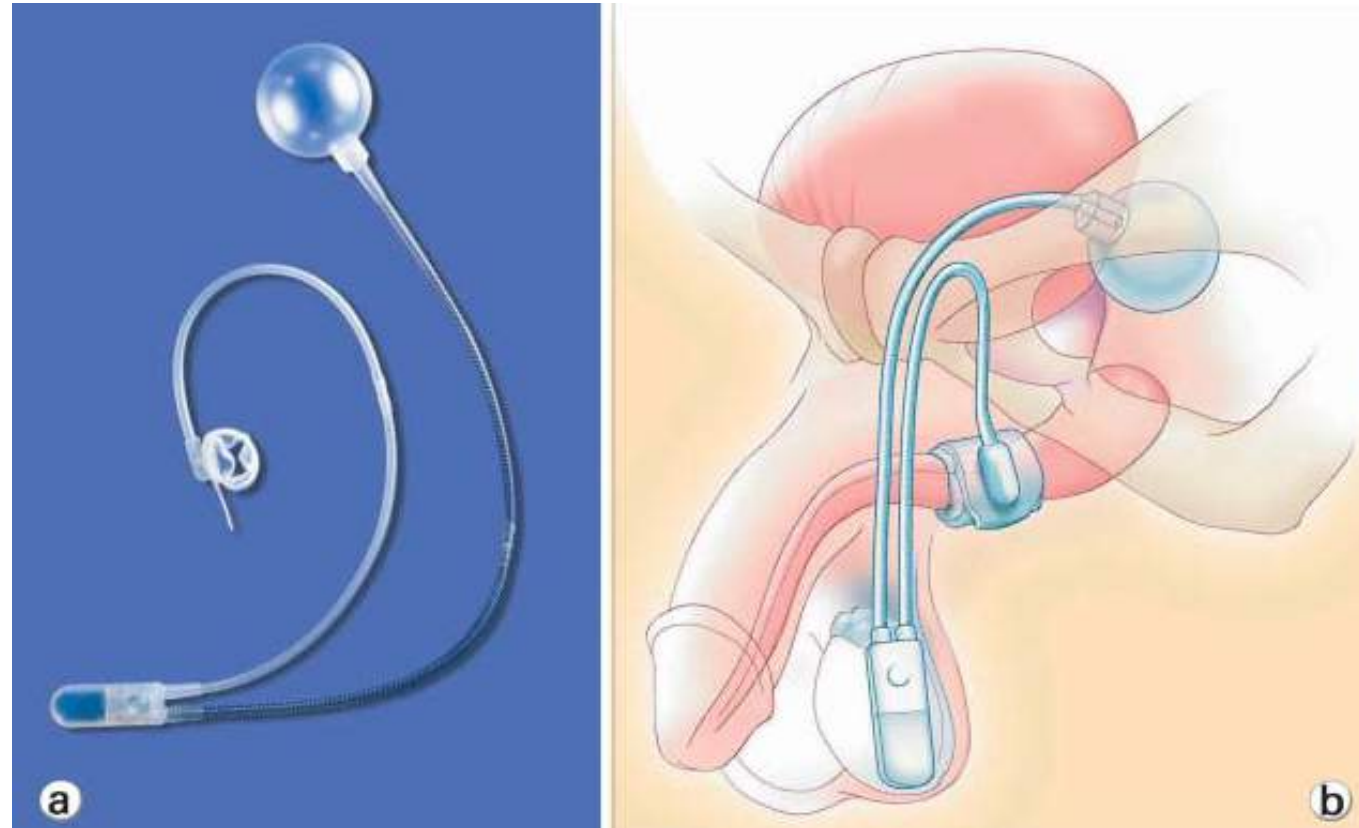


John H, Blick N; J Urol Urogynäkol 2005; 12 (4): 31–34.

- Adjustierbar intraoperativ
- Wenig Fremdmaterial
- 75% zufrieden, 18% Harnröhrensphinkter



# Harnröhrenspinkter-Implantat

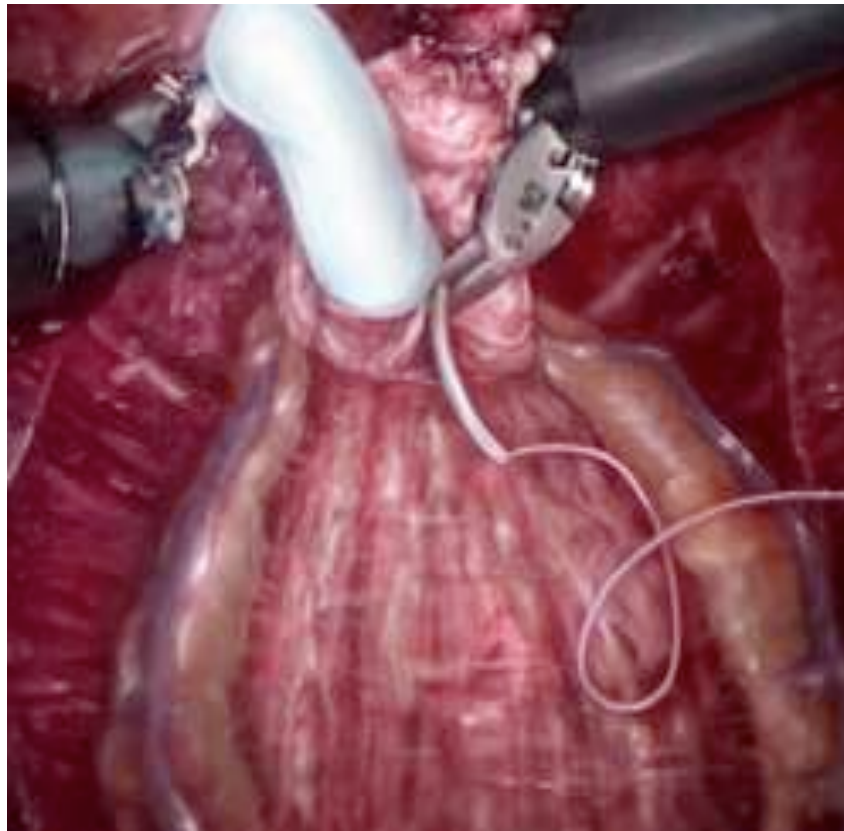


- 80 % Kontinenz
- 20 % Revisionen innert 5 Jahre
- 5 % Infekte

# Übersicht

- Harnkontinenz
- **Erektion und Sexualität**

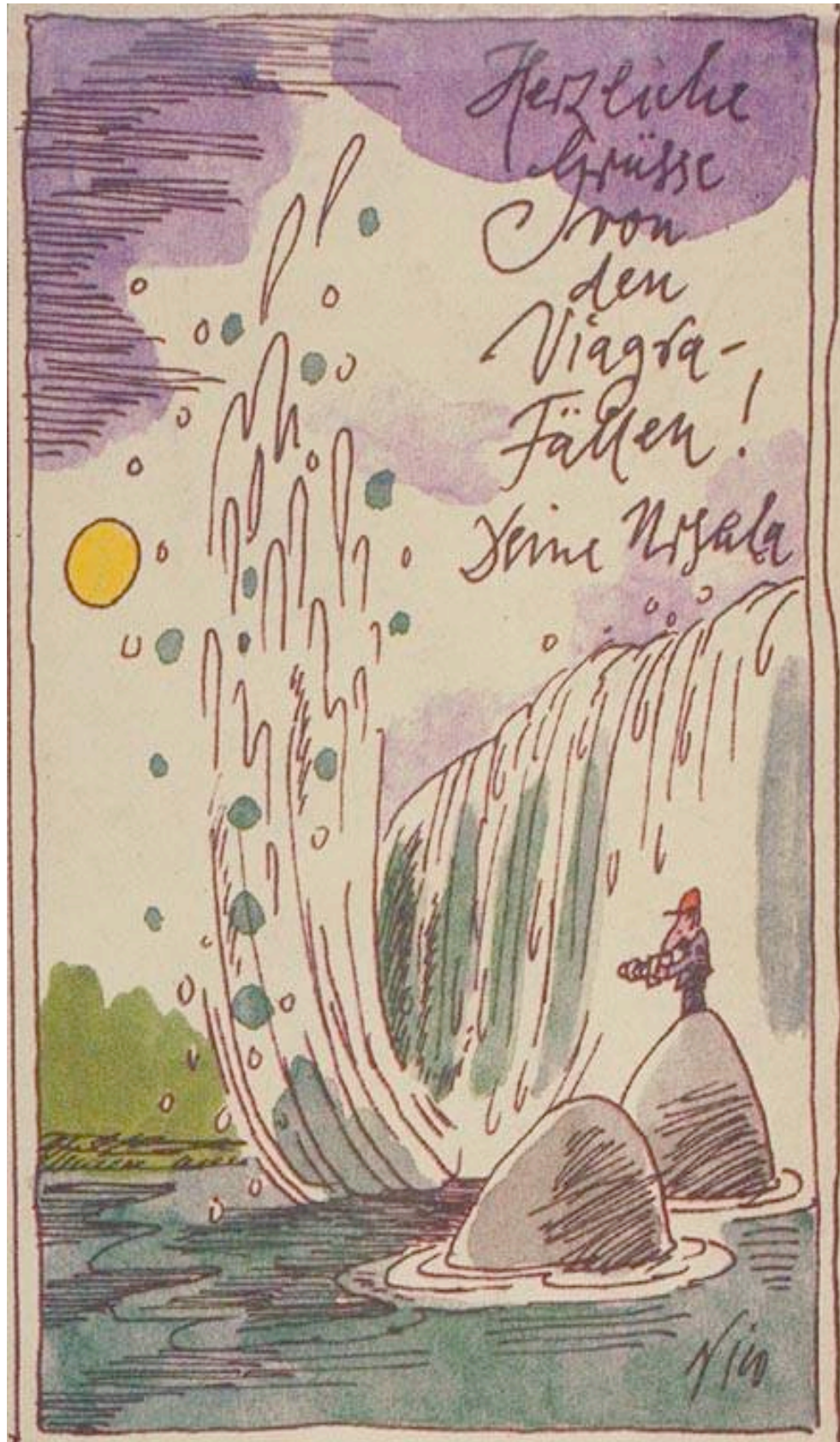
# Techniken zum Erektionserhalt



**Key-Steps für einen guten Erhalt der Potenz**

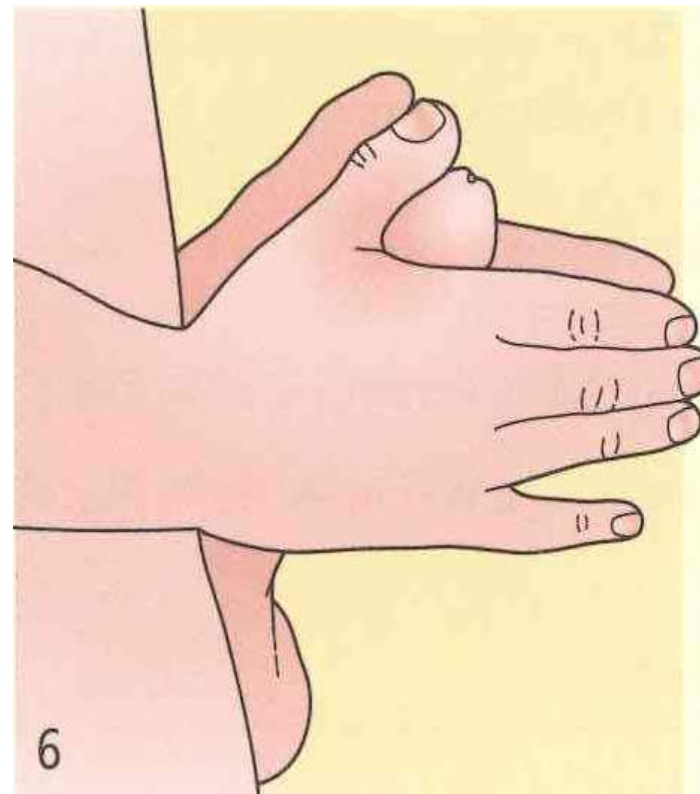
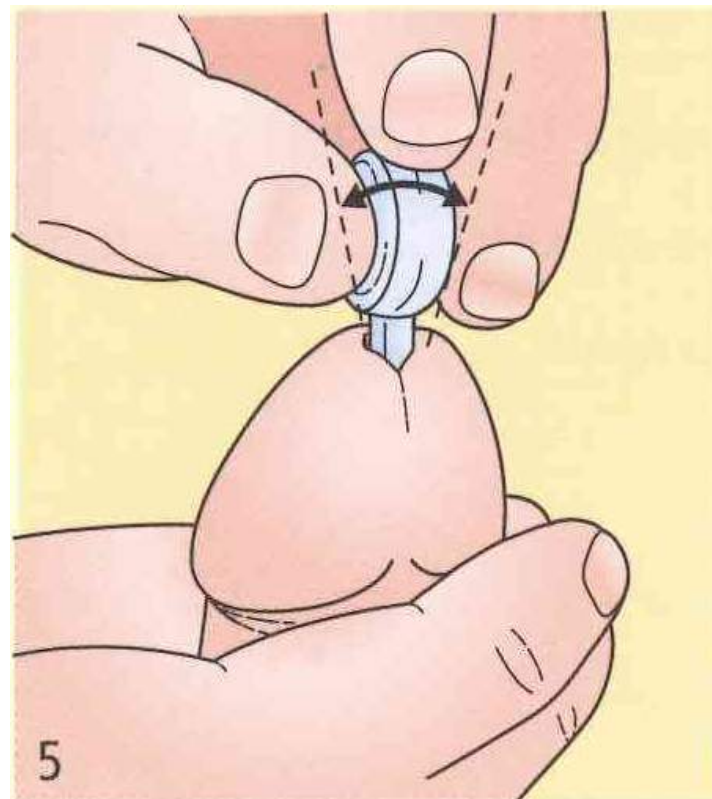
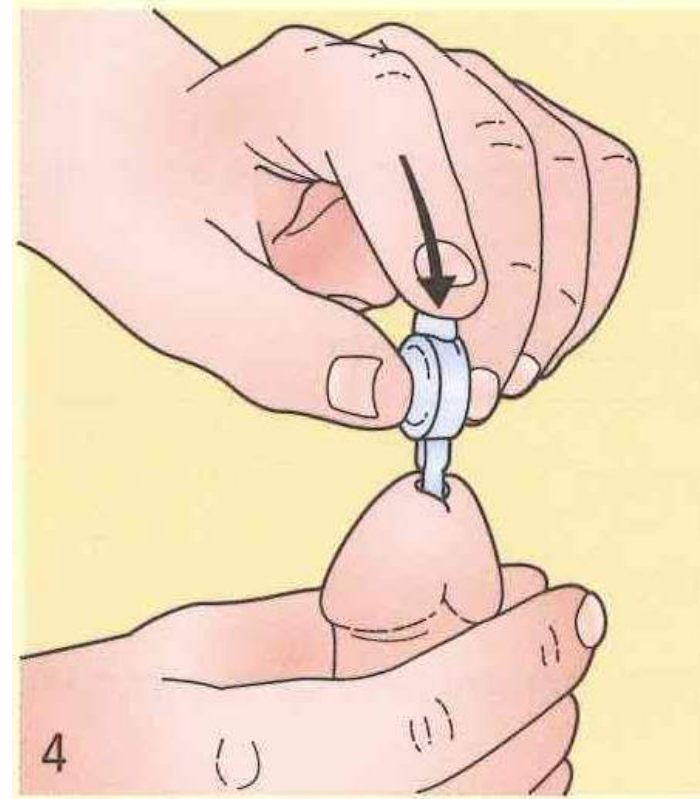
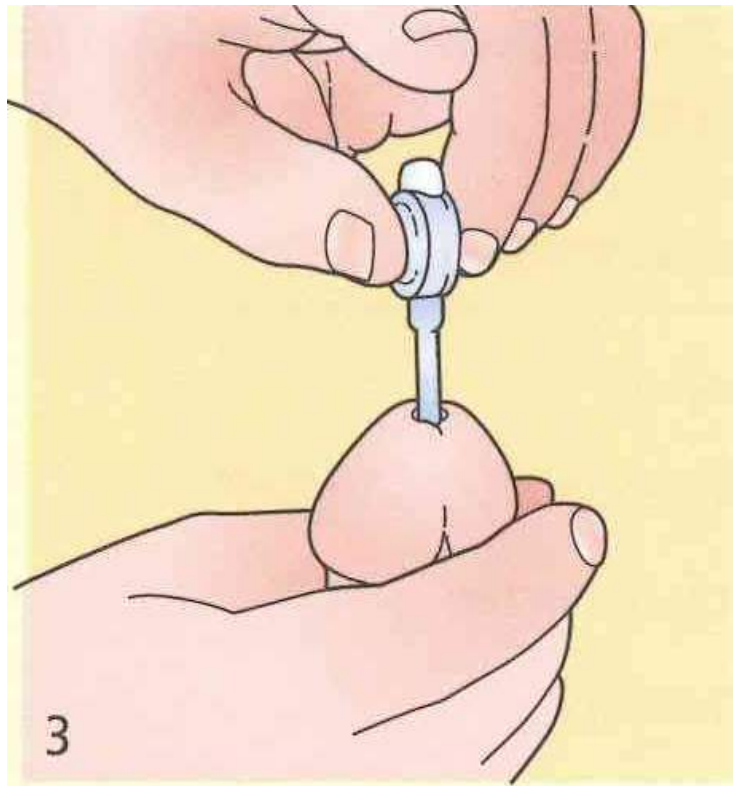
<b>Zeitpunkt nach radikaler Prostektomie</b>	<b>Penetration(%)</b>
12 Monate (bilaterale Schonung)	Ca. 75%
12 Monate (unilaterale Schonung)	Ca. 30%

# Medikamentöse Therapie

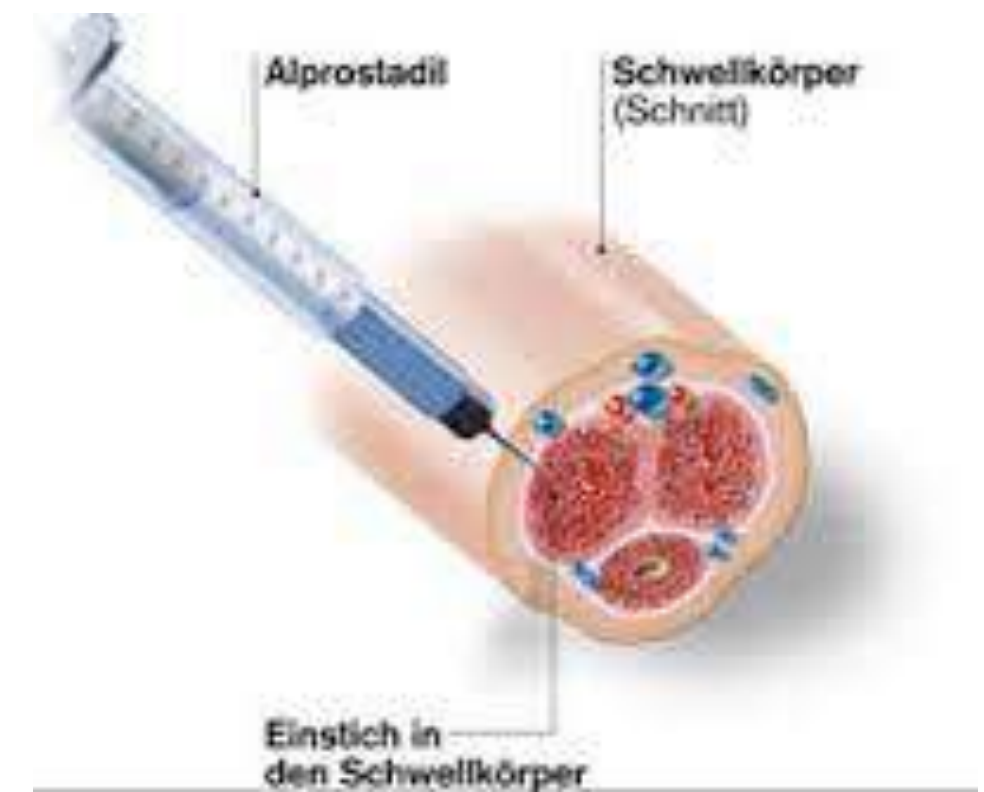
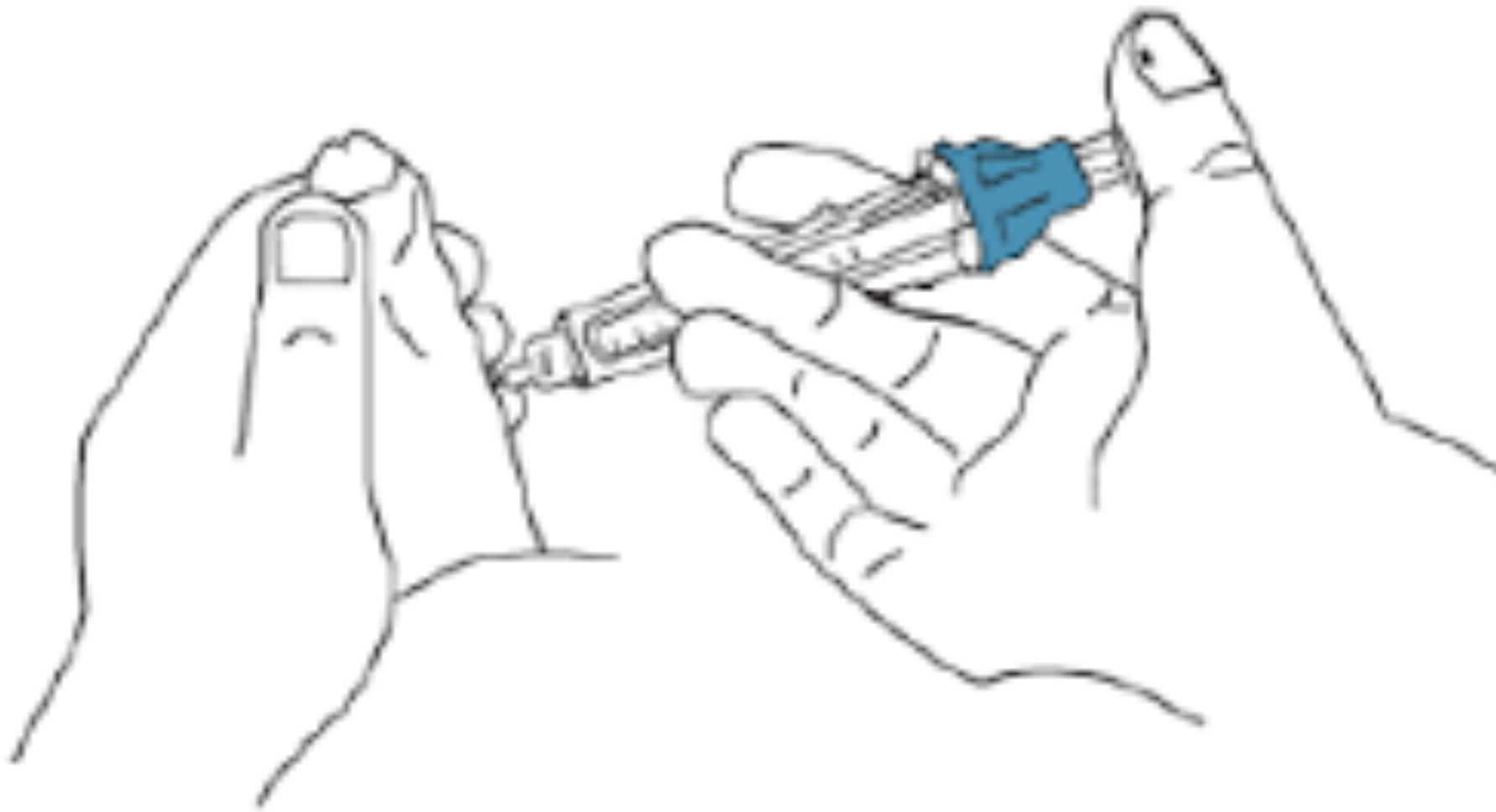


Viagra®  
Cialis®  
Spedra®  
u.a.

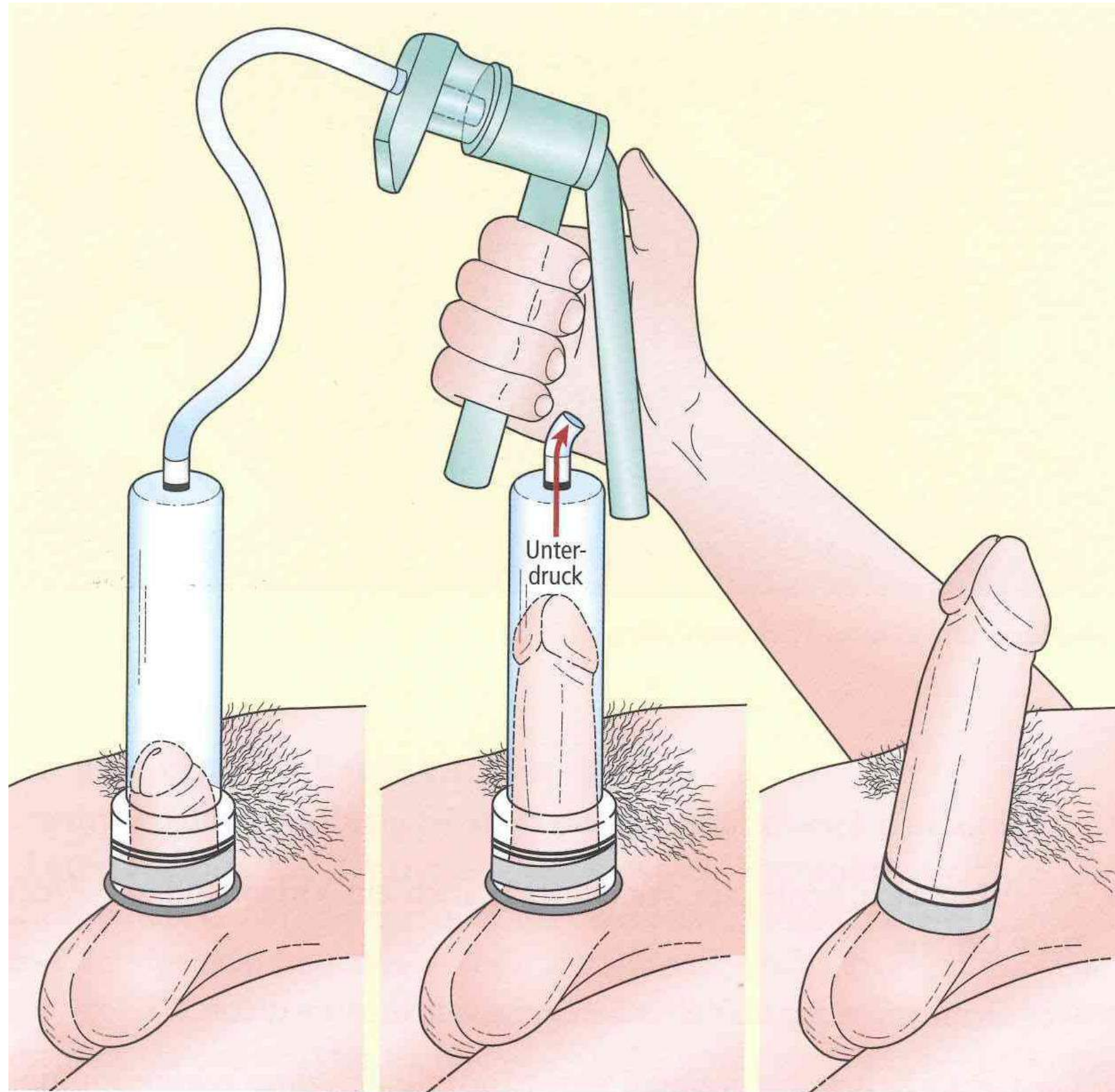
# Prostaglandin - Harnröhre



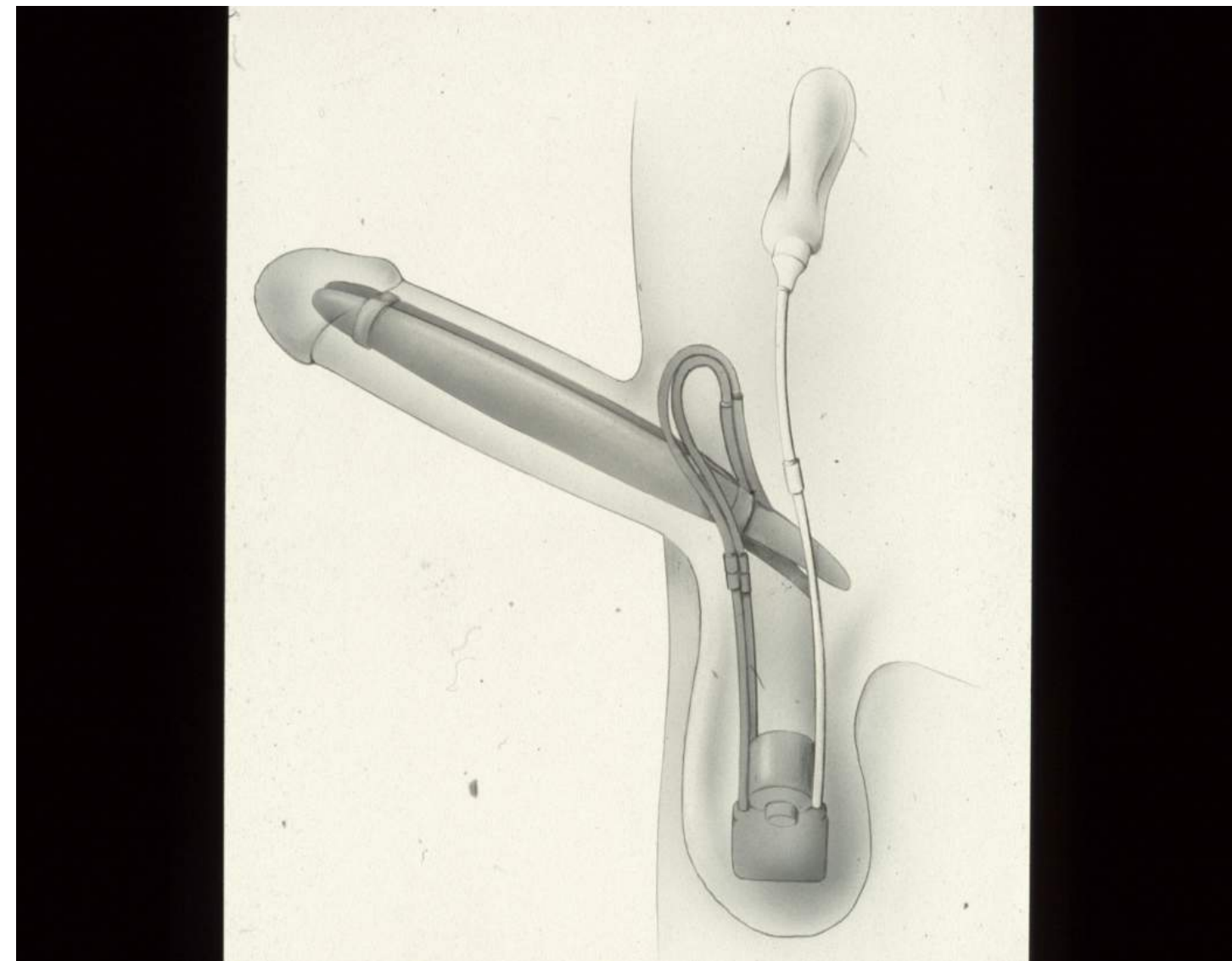
# Prostaglandin - Schwellkörper



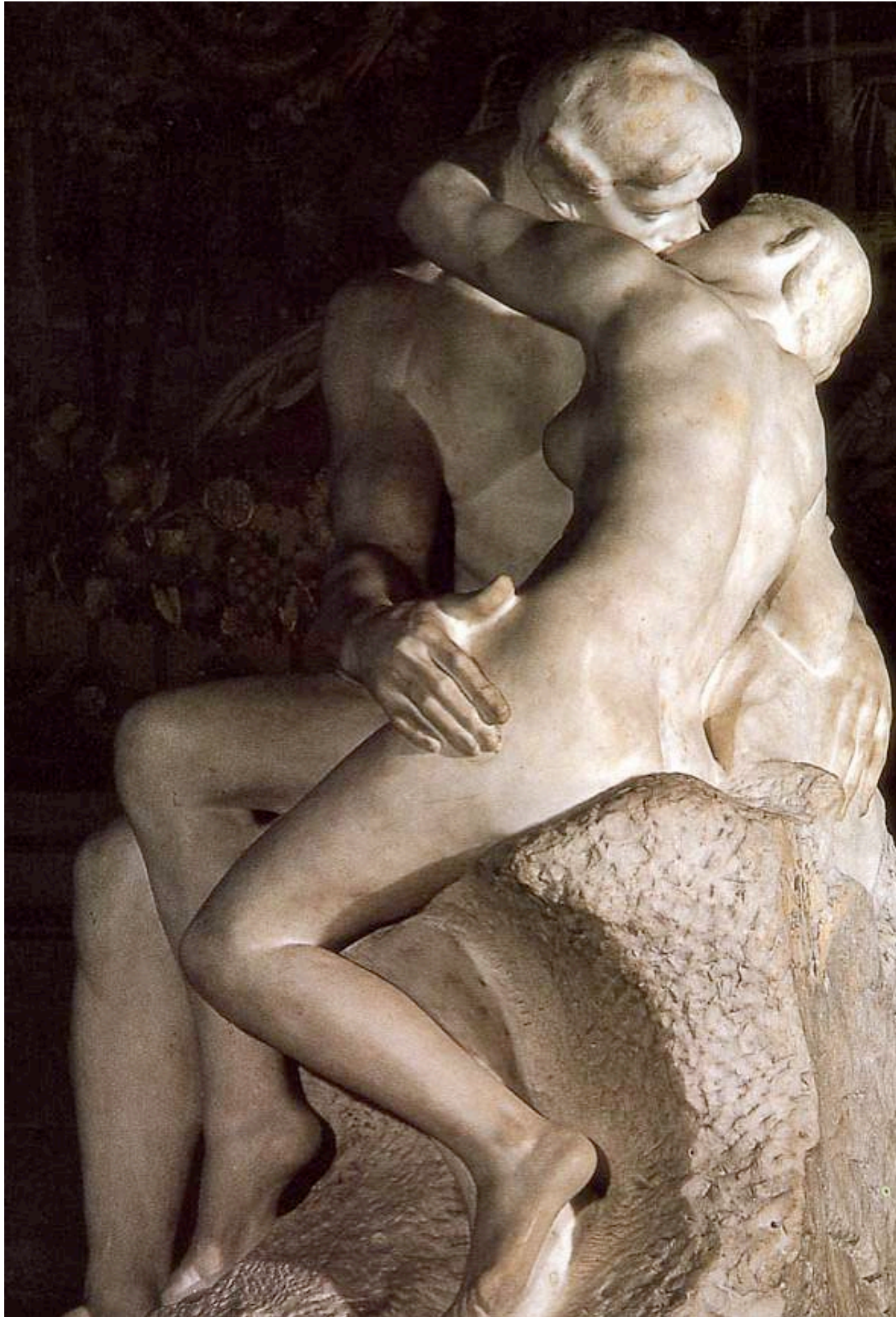
# Vakuummerektion



# Schwellkörperimplantat



# Lebensqualität nach Prostataentfernung



Auguste Rodin  
"Der Kuss"  
1886

**Vielen Dank !**



**Exkursion Samstag 13. April 20199**